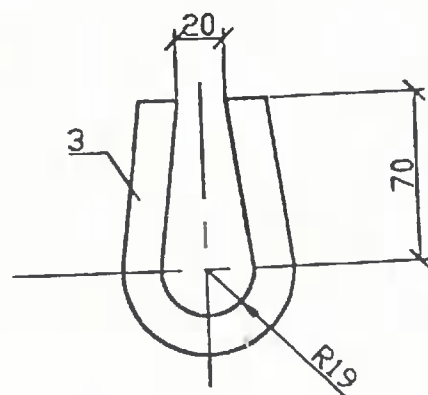
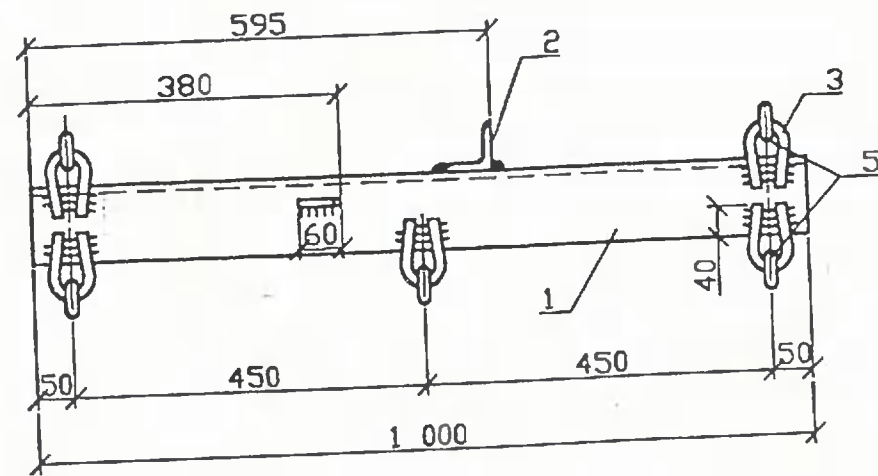


1. Антикоррозионную защиту и выбор марки стали производить в соответствии с техническим описанием ТО.
2. Для изготовления траверсы ТМ77-М применять сталь в соответствии с табл.1 технического описания ТО для расчетных температур ниже минус 40 С.
3. Сварку производить электродом Э42А ГОСТ 9467-75, высота шва 5мм.Серьга СРС заводиться в петлю поз.3 до приварки.



| ФОРМАТ | ЗОНА | Поз. | Обозначение | Наименование | Кол. | Примечание |
|--------|------|------|-------------------|--|------|------------|
| | | 1 | | Уголок 100x100x8 ГОСТ8509-86 ВСт3пс5 ГОСТ535-88 L=1000 | 1 | 12.25 кг |
| | | 2 | | Уголок 63x63x5 ГОСТ8509-86 ВСт3пс5 ГОСТ535-88 L=200 | 1 | 0.96 кг |
| | | 3 | | Круг В16 ГОСТ2590-88 ВСт3пс5ГОСТ535-88 L=240 | 5 | 1.9 кг |
| | | 4 | | Круг В10 ГОСТ2590-88 ВСт3пс5ГОСТ535-88 L=500 | 1 | 0.3 кг |
| | | 5 | ТУ 34-13-10272-88 | Серьга СРС-7-16 | 5 | 1.7 кг |
| | | | | Сварные швы | | 0.2 кг |

| | | | | | | |
|----------|----------|-------------|----------------------|---------------|--------|---------|
| | | | | 20.0027 09.01 | | |
| Н.контр. | Гоголев | <i>М.М.</i> | Траверса ТМ77,ТМ77-М | СТАДИЯ | МАССА | МАСШТАБ |
| ГИП | Гоголев | <i>М.М.</i> | | | 17.31 | |
| Инженер | Федотово | <i>М.М.</i> | | ЛИСТ | ЛИСТОВ | |
| Инженер | Холова | <i>М.М.</i> | | АО "РОСЭП" | | |